

DILIGENCIA: PROVISIONALMENTE 12-04-2007
 El presente proyecto fué aprobado
 en Sesión plenaria de la Corporación
 el día de de
 Cuevas del Almanzora a de de
 El Secretario del Ayuntamiento.

APROBADO DEFINITIVAMENTE
 Según Resolución de la CFOTU
 Consejería de Vivienda y Ordenación del Territorio
 Delegación Provincial de Almería
 26 FEB. 2008
 JUNTA DE ANDALUCIA

- | | | |
|--|--------------------------------|-------------------------------|
| Ordenanza U-1 Casco antiguo | Ordenanza U-4 Ensanche extenso | Ordenanza U-7 Equipamiento |
| Ordenanza U-2 Ensanche limitado | U-4-A (parcela mínima 250m²) | Ordenanza U-8 Espacios libres |
| Ordenanza U-3 Ensanche semilimitado | U-4-B (parcela mínima 400m²) | |
| Ordenanza U-5 Nucleos de menor entidad | U-4-C (parcela mínima 200m²) | |
| Ordenanza U-6 Industrial | | |

EXCMO. AYUNTAMIENTO DE CUEVAS DEL ALMANZORA		PGOU 2007	
PLAN GENERAL DE ORDENACIÓN URBANA		Abril 2007	
(REVISIÓN DE LAS INSS APROBADAS DEFINITIVAMENTE EN EL AÑO 1.994)		Aprobación Provisional	
TÍTULO: ORDENANZAS DE EDIFICACIÓN EN SUELO URBANO CONSOLIDADO, ALINEACIONES		Documento nº: 21-6	
CONSEJERÍA DE VIVIENDA Y ORDENACIÓN DEL TERRITORIO		PLANO Nº: 15-37	
ESCALA: 1:4.000		ÁMBITO Nº: EL ALHANCHETE	
IMCA		Hoja 1 de 5	

LEYENDA GENÉRICA

SUELO URBANO

- DELIMITACIÓN DE SUELO URBANO SEGÚN PLANEAMIENTO GENERAL VIGENTE
- DELIMITACIÓN DE SUELO URBANO CONSOLIDADO

SUELO NO URBANIZABLE

I - SUELO NO URBANIZABLE DE ESPECIAL PROTECCIÓN POR LEGISLACIÓN ESPECÍFICA

- I.1 DOMINIO PÚBLICO MARÍTIMO TERRESTRE ESTATAL
- I.2 DOMINIO PÚBLICO VIARIO (Ver plano 2-8.2)
- I.3 DOMINIO PÚBLICO HIDRÁULICO (VER PLANO 2.8-1)
- I.4 YACIMIENTOS ARQUEOLÓGICOS (VER NOTA A Y B)
- I.5 BIEN DE INTERÉS CULTURAL (B.I.C) (VER NOTA B)
- I.6 BIENES CULTURALES PROTEGIDOS (VER NOTA B)
- I.7 DERECHOS MINEROS SECCIÓN A) (CANTERAS)
- I.8 SEÑALES GEODÉSICAS
- I.9 ZONA AFECTADA POR ACCIDENTE NUCLEAR DE 1.966

NOTA A:
El perímetro rayado y el número, identifican el límite actual del yacimiento. Si cambiara la delimitación, la clasificación del suelo será del color que figura bajo el rayado. La identificación de yacimientos se incluye en el grupo de planos 1-5.4.

NOTA B:
La identificación de bienes y yacimientos se incluye en el grupo de planos 1-5.5.

LIMITACIONES Y SERVIDUMBRES

LITORAL

- LÍMITE DE SERVIDUMBRE DE TRÁNSITO
- LÍMITE DE SERVIDUMBRE DE PROTECCIÓN (Ver especificaciones en plano 1-5.3 y 2-8.3)
- LÍMITE DE ZONA DE INFLUENCIA

CARRETERAS

- LÍMITE DE EDIFICACIÓN
- LÍMITE DE RESERVA DE SUELO (Ver especificaciones en plano 1-5.2 y 2-8.2)

FERROCARRILES

- LÍMITE DE RESERVA DE SUELO (Ver especificaciones en plano 1-5.2 y 2-8.2)

CAUCES

- LÍMITE DE SERVIDUMBRE
- LÍMITE DE TERRENOS SOBREPANTES DEL ENCAUZAMIENTO DEL RÍO ALMANZORA (Ver especificaciones en plano 1-5.1 y 2-8.1)

CEMENTERIO

- ZONA DE PROTECCIÓN DE 50 m. LIBRE DE TODA CONSTRUCCIÓN.
- ZONA DE PROTECCIÓN DE 250 m. LIBRE DE USO RESIDENCIAL.

LEYENDA ESPECÍFICA

ORDENANZAS

- Ordenanza **U-1** Casco antiguo.
- Ordenanza **U-2** Ensanche intensivo
- Ordenanza **U-3** Ensanche extensivo
- Ordenanza **U-4** Ensanche extensivo
 - U-4-A** (parcela mínima 250m².)
 - U-4-B** (parcela mínima 400m².)
 - U-4-C** (parcela mínima 200m².)
- Ordenanza **U-5** Nucleos de menor entidad
- Ordenanza **U-6** Industrial
- Ordenanza **U-7** Equipamiento
- Ordenanza **U-8** Espacios libres

DILIGENCIA:
El presente proyecto fue aprobado...
PROVISIONALMENTE 12-04-2007



ALINEACIONES



NOTA.-

LAS ALINEACIONES NO DEFINIDAS EN EL PLANO DEBERAN SER INFORMADAS Y AUTORIZADAS POR EL ILMO. AYUNTAMIENTO DE CUEVAS DEL ALMANZORA.



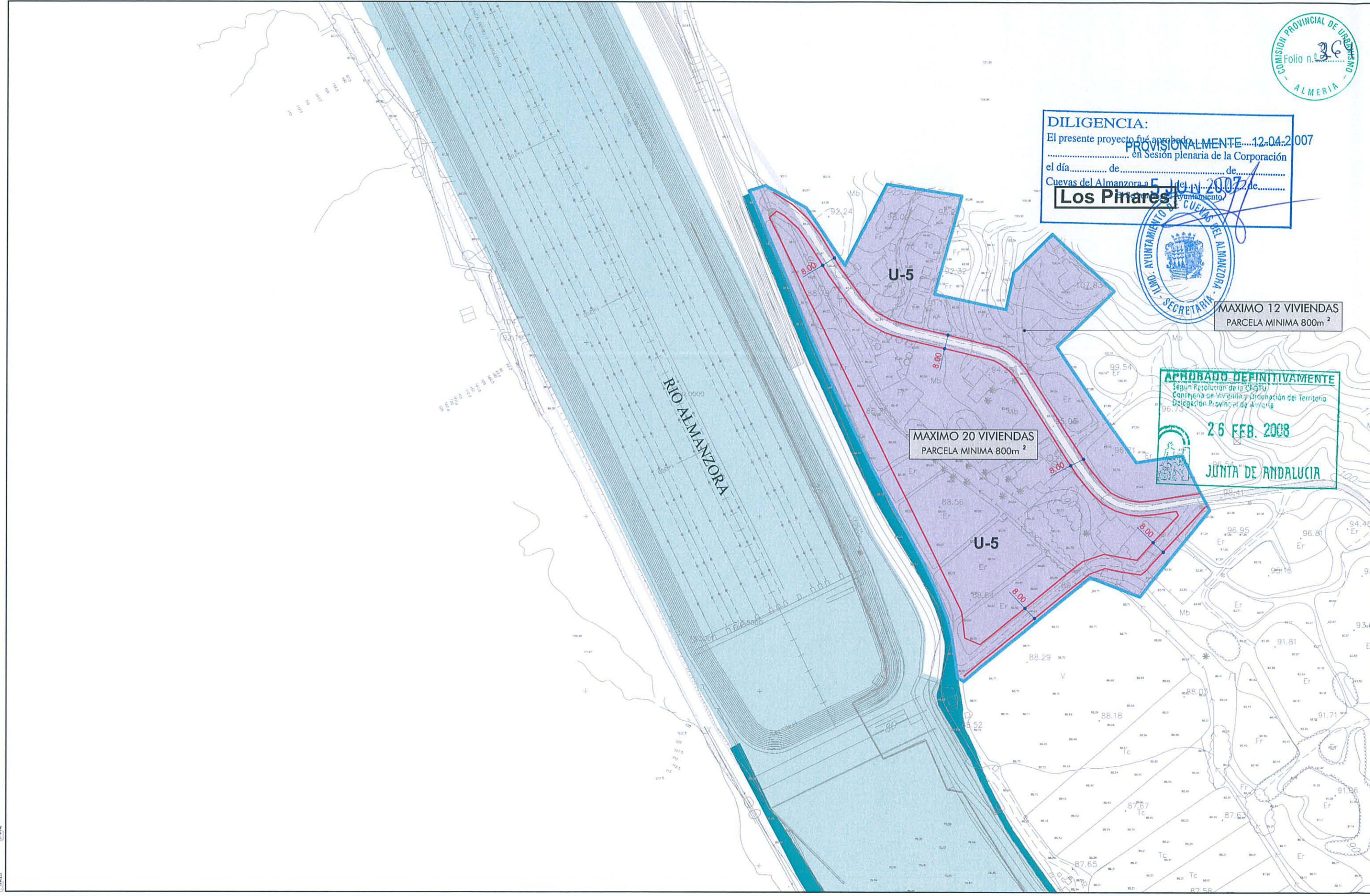
DILIGENCIA:
El presente proyecto fué aprobado... 12-04-2007
PROVISIONALMENTE en Sesión plenaria de la Corporación
el día... de... de...
Cuevas del Almanzora a 5 de Julio de 2007
Los Pinares



MAXIMO 12 VIVIENDAS
PARCELA MINIMA 800m²

APROBADO DEFINITIVAMENTE
Segun Resolución de 15 Mayo
Contenido de Vivienda y Ordenación del Territorio
Delegación Provincial de Almería
26 FEB. 2008
JUNTA DE ANDALUCIA

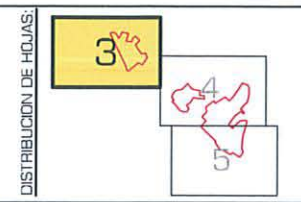
MAXIMO 20 VIVIENDAS
PARCELA MINIMA 800m²



- Ordenanza **U-1** Cesco antiguo
- Ordenanza **U-2** Ensanche intensivo
- Ordenanza **U-3** Ensanche semintensivo

- Ordenanza **U-4** Ensanche extensivo
- U-4-A** (parcela mínima 250m²)
- U-4-B** (parcela mínima 400m²)
- U-4-C** (parcela mínima 200m²)
- Ordenanza **U-5** Nucleos de menor entidad
- Ordenanza **U-6** industrial

- Ordenanza **U-7** Equipamiento
- Ordenanza **U-8** Espacios libres

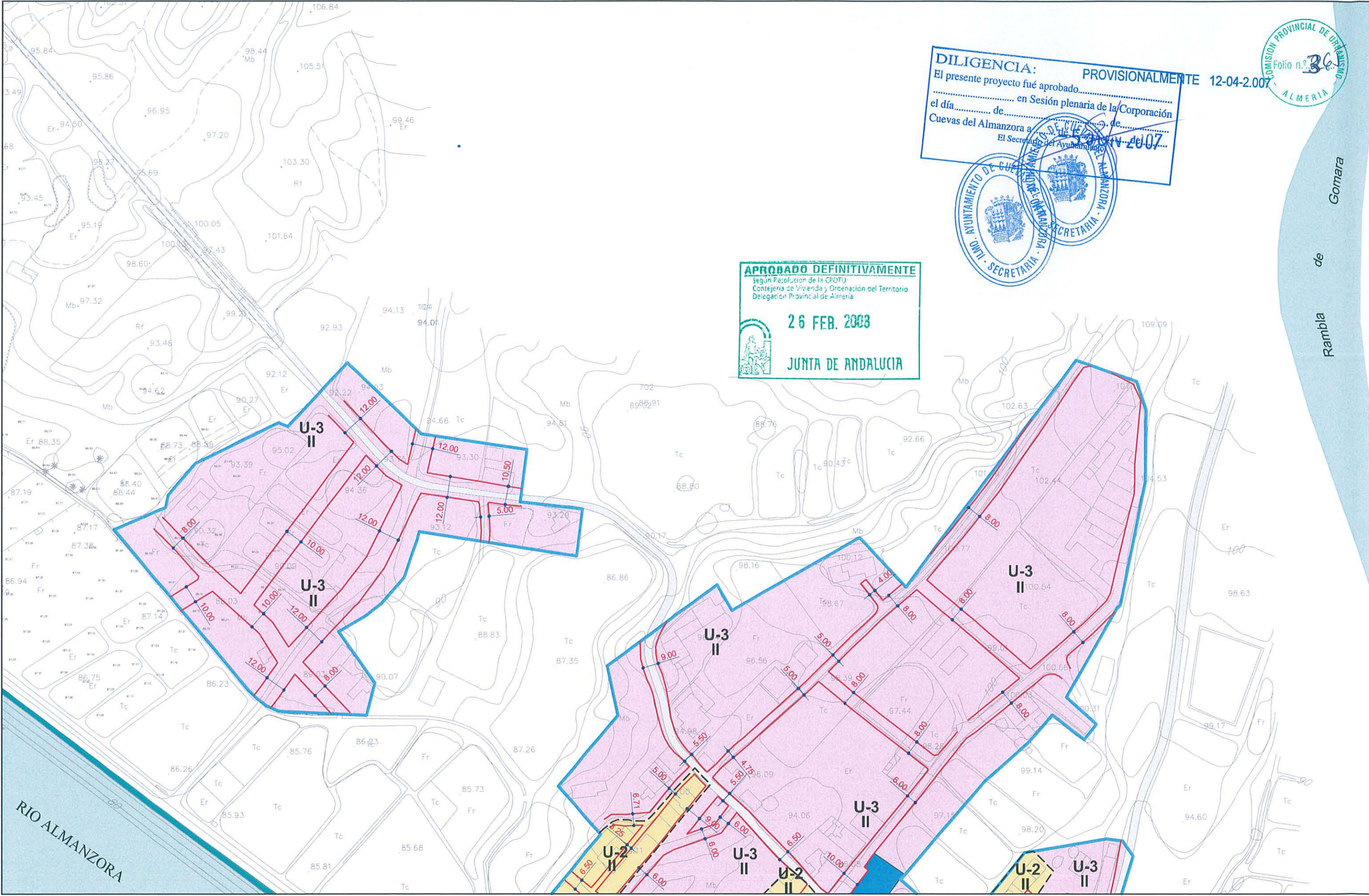


EXCMO. AYUNTAMIENTO DE CUEVAS DEL ALMANZORA		PGOU 2007	
PLAN GENERAL DE ORDENACIÓN URBANA		Abril 2007	
(REVISIÓN DE LAS NNSS APROBADAS DEFINITIVAMENTE EN EL AÑO 1.994)		Documento para: APROBACIÓN PROVISIONAL	
ORDENANZAS DE EDIFICACION EN SUELO URBANO CONSOLIDADO, ALINEACIONES		PLANO DE: ORDENACIÓN COMPLETA	
TITULO: 21-6		AMBITO Nº: 15 - 37	
CONSEJERÍA DE ALBERGUE, TURISMO, CULTURA Y DEPORTE		EL ALHANCHETE	
IMCA		Escala: 1:2.000	
INGENIEROS Y ARQUITECTOS S.A.		Grafica Original A3	
C/ALVAREZ DE CASTRO, 26. 04002 ALMERIA		0 10 20 30m	
Tlf: 950 23 02 40 - 950 26 10 88 / FAX: 950 23 79 28		e-mail: imca@telefonica.net	

DILIGENCIA: PROVISIONALMENTE 12-04-2007
El presente proyecto fué aprobado.....
..... en Sesión plenaria de la Corporación
el día..... de..... de.....
Cuevas del Almanzora a..... de..... de.....
El Secretario del Ayuntamiento



APROBADO DEFINITIVAMENTE
Según Resolución de la CPOTU
Consejería de Vivienda y Ordenación del Territorio
Delegación Provincial de Almería
26 FEB. 2003
JUNTA DE ANDALUCIA



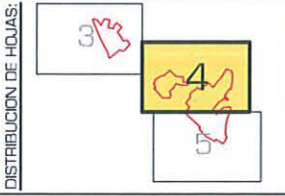
RIO ALMANZORA

Gomara
de
Rambla

- Ordenanza U-1 Casco antiguo
- Ordenanza U-2 Ensanche intensivo
- Ordenanza U-3 Ensanche semiintensivo

- Ordenanza U-4 Ensanche extensivo
- U-4-A (parcela mínima 250m²)
- U-4-B (parcela mínima 400m²)
- U-4-C (parcela mínima 200m²)
- Ordenanza U-5 Núcleos de menor entidad
- Ordenanza U-6 Industrial

- Ordenanza U-7 Equipamiento
- Ordenanza U-8 Espacios libres



EXCMO. AYUNTAMIENTO DE CUEVAS DEL ALMANZORA
PLAN GENERAL DE ORDENACIÓN URBANA
(REVISIÓN DE LAS NNSS APROBADAS DEFINITIVAMENTE EN EL AÑO 1.994)

TÍTULO: ORDENANZAS DE EDIFICACION EN SUELO URBANO CONSOLIDADO, ALINEACIONES

PLANO Nº: 21-6
Módulo: 4 de 5

ESCALA: 1:2.000
Grafica Original A3

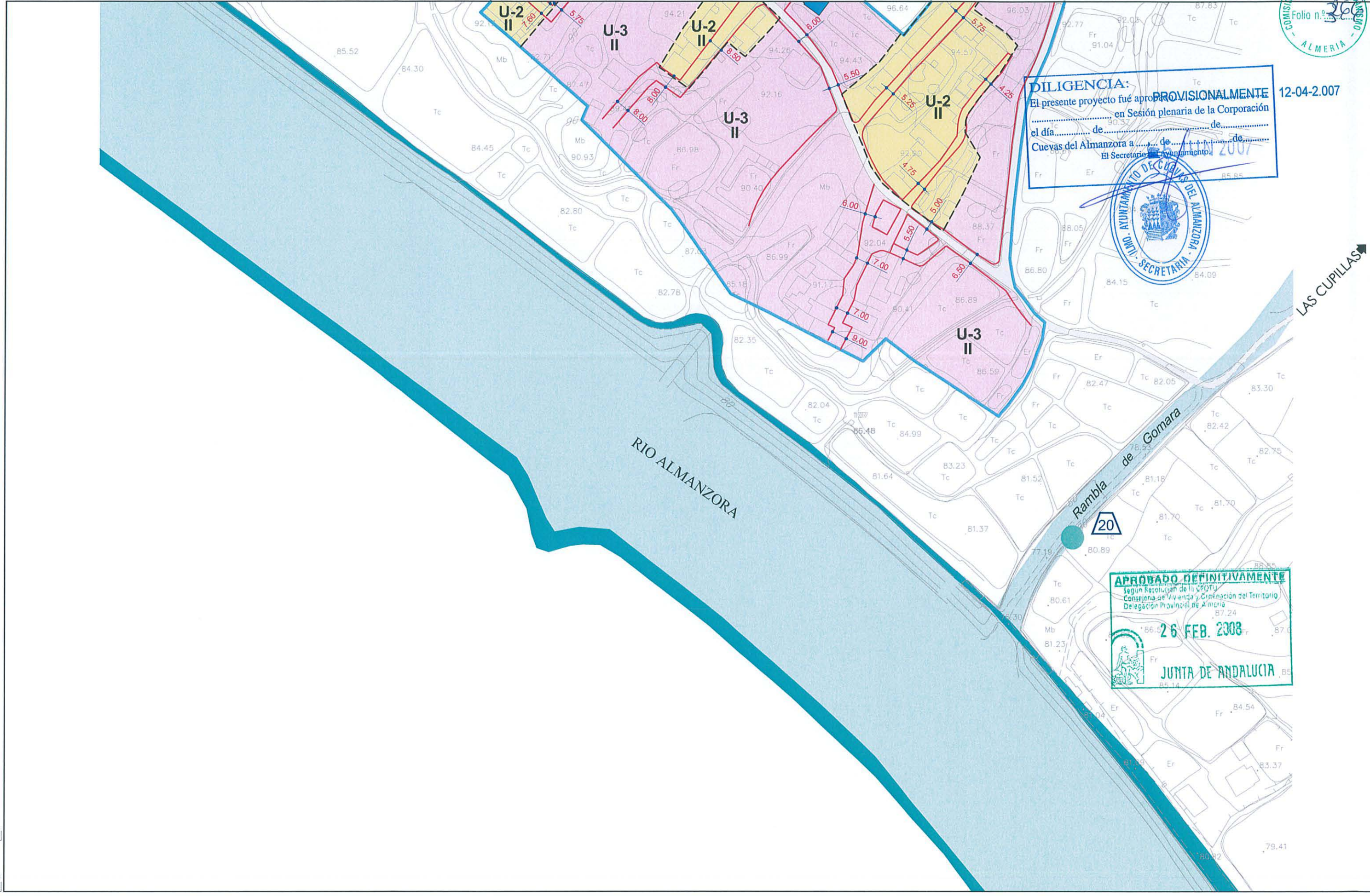
FECHA: 2007

PROYECTO: IMCA
INGENIEROS Y ARQUITECTOS

PGOU 2007
Abril 2007
ORDENACIÓN COMPLETA
AMBITO Nº: 15-37
EL ALHANCHETE

DILIGENCIA:
El presente proyecto fué aprobado **PROVISIONALMENTE** el día de de en Sesión plenaria de la Corporación de Cuevas del Almanzora a de de El Secretario del Ayuntamiento.

12-04-2.007



APROBADO DEFINITIVAMENTE
Según Resolución de la CDOTU
Consejería de Vivienda y Ordenación del Territorio
Delegación Provincial de Almería
26 FEB. 2008
JUNTA DE ANDALUCIA

	Ordenanza U-1 Casco antiguo		Ordenanza U-7 Equipamiento
	Ordenanza U-2 Ensanche clásico		Ordenanza U-8 Espacios libres
	Ordenanza U-3 Ensanche semiclasico		Ordenanza U-6 Industrial
	Ordenanza U-4 Ensanche extensivo U-4-A (parcela mínima 250m²) U-4-B (parcela mínima 400m²) U-4-C (parcela mínima 200m²)		Ordenanza U-5 Nucleos de menor densidad

DISTRIBUCION DE HOJAS:
3, 4, 5

EXCMO. AYUNTAMIENTO DE CUEVAS DEL ALMANZORA
PLAN GENERAL DE ORDENACIÓN URBANA
(REVISIÓN DE LAS INSS APROBADAS DEFINITIVAMENTE EN EL AÑO 1.994)

TÍTULO: ORDENANZAS DE EDIFICACION EN SUELO URBANO CONSOLIDADO, ALINEACIONES

CONSEJERÍA DE VIVIENDA Y ORDENACIÓN DEL TERRITORIO
DELEGACIÓN PROVINCIAL DE ALMERIA

21-6
5 de 5

1:2.000
Grafía Original A3

0 10 20 30m

PLANO DE ORDENACIÓN COMPLETA
AMBITO Nº: 15 - 37
EL ALHANCHETE

PGOU 2007
Abril 2007

IMCA
INGENIEROS Y ARQUITECTOS S.A.

C/ALVAREZ DE CASTRO, 26. 04002 ALMERIA. Tlf: 950 23 02 40 - 950 26 10 88 / FAX: 950 23 79 28 e-mail: imca@telefonica.net